

RYSCOM H&M S.A.C

Es una empresa especializada en mantenimiento preventivo, correctivo y de emergencias, construcción y adecuaciones para infraestructuras de telecomunicaciones.



Mantenimiento preventivo



Verticalidad



Torque



Medida de resistividad

Mantenimiento Correctivo



ANTES
ESTACION 1



ANTES
ESTACION 2



ANTES
ESTACION 1



DESPUES
ESTACION 2

LH3586-AMAZONAS

Mantenimiento Correctivo

ANTES
IMPERMEABILIZACION



TC 5897 FONAVI II
16 may, 2025 10:33:41
7,14865 78,5039W
Jiron Mariano Iberico
Altitud: 2729.6m
Velocidad: 4.8km/h

DESPUES
IMPERMEABILIZACION



TC 5897 FONAVI II
8 may, 2025 11:56:35
7,14875 78,5039W
Jiron Mariano Iberico
Altitud: 2729.2m
Velocidad: 0.8km/h

ANTES
DERRADURA Y PUERTA



TC 5897 FONAVI II
14 may, 2025 14:07:01
7,14875 78,5039W
Jiron Mariano Iberico
Altitud: 2731.0m
Velocidad: 1.5km/h

DESPUES
CERRADURA Y PUERTA



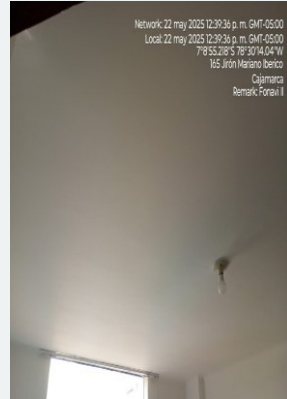
TC 5897 FONAVI II
17 may, 2025 10:25:07
7,14865 78,5039W
Jiron Mariano Iberico
Altitud: 2716.3m
Velocidad: 4.4km/h

ANTES
PINTADO



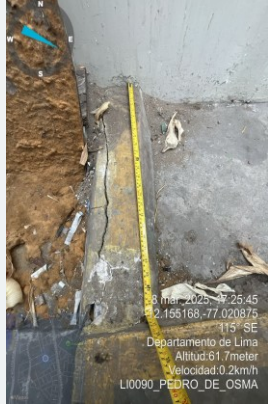
TC 5897 FONAVI II
14 may, 2025 16:13:40
7,14865 78,5039W
Jiron Mariano Iberico
Altitud: 2736.6m
Velocidad: 3.4km/h

DESPUES
PINTURA



Network: 22 may 2025 12:30:36 p. m. GMP-0500
Local: 22 may 2025 12:30:36 p. m. GMP-0500
7,6553228 78,3014614W
155, Jiron Mariano Iberico
Cajamarca
Remark: Foravi II

Mantenimiento Correctivo



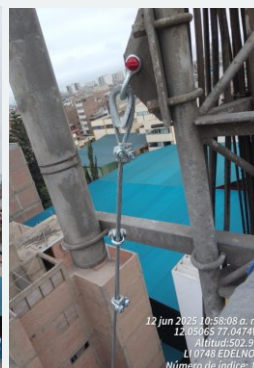
ANTES DE EJECUTAR INSTALACIÓN DE PUERTA, REPARACION Y PINTADO



DESPUES DE EJECUTAR INSTALACIÓN DE PUERTA, REPARACION Y PINTADO

LI0090_PEDRO_DE_OSMA

Mantenimiento Correctivo



ANTES LA INSTALACION DE GRAPAS Y VIENTOS

DESPUES DE LA INSTALACION DE GRAPAS Y VIENTOS

LI0738 - EDELNOR

Mantenimiento Correctivo



LI0090-PEDRO_DE_OSMA

Mantenimiento Correctivo



ANTES



DESPUES

AC4534_LA_CABALLERIZA – Techado

ATENCIÓN DE EMERGENCIA - HUANCAMELICA



ANTES



DESPUES



ANTES



DESPUES

LV184481_SAN_JUAN_DE_VILLA_RICA

ATENCIÓN DE EMERGENCIA - LIMA



15 may 2025 4:42:17 p. m.
-12.1674S -76.9783W
Avenida Pedro Miotta
San Juan de Miraflores, Lima 15842
Altitud:111.0m
Velocidad:0.5km/h
LI3572_PEDRO_MIOTA



15 may 2025 4:42:20 p. m.
-12.1674S -76.9783W
Avenida Pedro Miotta
San Juan de Miraflores, Lima 15842
Altitud:110.3m
Velocidad:0.5km/h
LI3572_PEDRO_MIOTA

ANTES



18 may 2025 3:33:48 p. m.
12.1674S 76.9784W
Avenida Pedro Miotta
Coop Familias Unidas
San Juan de Miraflores
Provincia de Lima
Pedro miota



18 may 2025 2:48:18 p. m.
12.1674S 76.9784W
70 Avenida Ramón Vargas Machuca
Provincia de Lima
Pedro miota



18 may 2025 2:41:15 p. m.
12.1674S 76.9784W
Avenida Pedro Miotta
Coop Familias Unidas
San Juan de Miraflores
Provincia de Lima
Pedro miota

DESPUES

LI3572_PEDRO_MIOTA

MANTENIMIENTO GENERAL



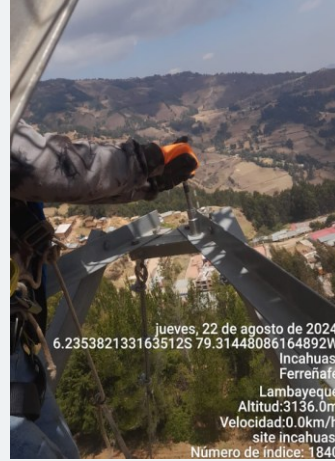
ANTES



DESPUES

LLI-00569-15 PLAYA HUACHO 2

MANTENIMIENTO GENERAL



TL5937_INCAHUASI

ELIMINACIÓN Y RETIRO DE PANAL DE AVISPAS



LS3355_CUMBASA



INSTALACIÓN DE CANDADO ILOCK Y PADLOCK

INSTALACIÓN DE CANDADO ILOCK Y PADLOCK EN DIVERSAS REGIONES



COSTA



SIERRA



SELVA

NUESTROS CLIENTES

